

## Tourist Information Alzeyer Land & Rheinhessische Schweiz

Antoniterstraße 41  
55232 Alzey

Tel: +49 6731 499364  
Fax: +49 6731 990885

touristinfo@alzey.de  
<http://www.alzeyer-land.de>

## Informationen für Menschen mit Sehbehinderung und blinde Menschen

Die Informationen zur Barrierefreiheit wurden am 4. Mai 2023 im Rahmen des Systems "Reisen für Alle" erhoben und sind geprüft.

Detailinformationen zu Treppen, Aufzügen / Treppenliften, Rampen, Automaten und speziellen Türen auf dem Weg zu einzelnen Bereichen finden Sie in der entsprechenden Kategorie.

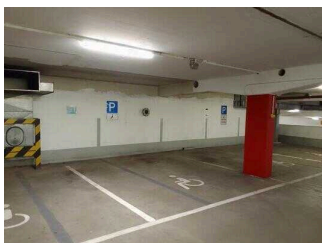
## Fotos zur Einrichtung



Tourist Information  
Alzeyer Land &  
Rheinhessische  
Schweiz

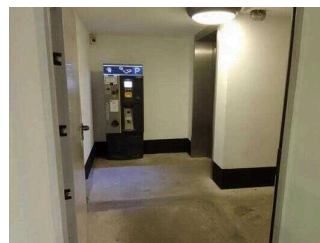
©Robert Dieth

## Tiefgaragen Parkplatz



Tiefgaragen Parkplatz

(c)Julia Marmulla



Tiefgaragen Parkplatz

(c)Julia Marmulla



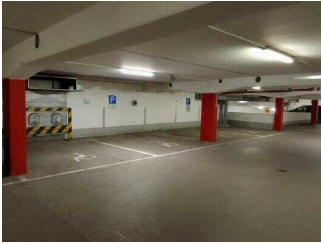
## Tiefgaragen Parkplatz

(c)Julia Marmulla

---

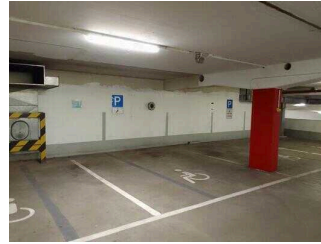
## Tiefgaragen Parkplatz (UG)

---



## Tiefgaragen Parkplatz

(c)Julia Marmulla



## Tiefgaragen Parkplatz

(c)Julia Marmulla

---

Es ist ein Parkplatz vorhanden.

Es ist mindestens 1 Parkplatz für Menschen mit Behinderung vorhanden.

Es gibt 4 Stellplatz/-plätze für Menschen mit Behinderung.

Stellplatzbreite: 348 cm

Stellplatzlänge: 505 cm

Entfernung des Stellplatzes/der Stellplätze für Menschen mit Behinderung zum Eingangsbereich: 80 m

Der Stellplatz / die Stellplätze für Menschen mit Behinderung ist/sind gekennzeichnet.

## Weg über den Vorplatz

---



## Weg über den Vorplatz (erschütterungsarm)

(c)Julia Marmulla



## Weg über den Vorplatz

(c)Julia Marmulla



## Weg über den Vorplatz (nicht erschütterungsarm)

(c)Julia Marmulla

Breite des Weges: 200 cm

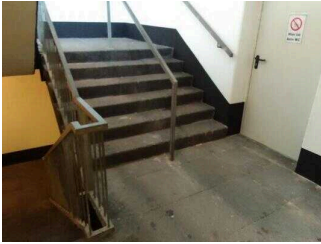
Länge des Weges: 50 m

Es ist keine Gehwegbegrenzung vorhanden.

Anmerkungen für den Gast: Zwischen Aufzug, WC und Eingangsbereich wurde das Kopfsteinpflaster behandelt, so dass es erschütterungsarm ist (nicht erschütterungsfrei). Vom Parkplatz über die Straße bis zur Rampe hat diese Maßnahme nicht stattgefunden.

## Treppe von der Tiefgarage zum Vorplatz

---



Treppe von der Tiefgarage zum Vorplatz

(c)Julia Marmulla

---

Vorhandene Schwellen/Stufen: 18

Höhe der Schwellen/Stufen: 17 cm

Die Treppe hat gerade Läufe.

Die Treppe hat beidseitige Handläufe.

Die Handläufe werden am Anfang und am Ende der Treppenläufe nicht weitergeführt.

Es sind keine taktilen Informationen zum Stockwerk am Anfang und am Ende der Treppenläufe vorhanden.

Die Stufen sind nicht visuell kontrastreich gestaltet.

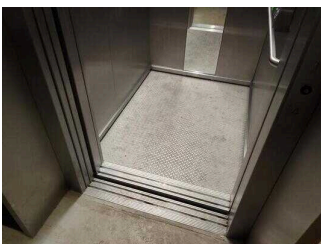
Es besteht kein visueller Kontrast zwischen dem Fußbodenbelag und Treppenauf- oder abgängen.

Es besteht kein taktiler Kontrast zwischen dem Fußbodenbelag und Treppenauf- oder abgängen.

Die Treppe ist hell und blendfrei ausgeleuchtet.

## Aufzug von der Tiefgarage zum Vorplatz

---



Aufzug von der Tiefgarage zum Vorplatz

(c)Julia Marmulla



Aufzug von der Tiefgarage zum Vorplatz

(c)Julia Marmulla

---

Der Aufzug ist hell und blendfrei ausgeleuchtet.

Es gibt ein horizontales Bedientableau.

Die Bedienelemente und die Beschilderung sind nicht visuell kontrastreich gestaltet.

Die Bedienelemente und die Beschilderung sind taktil erfassbar.

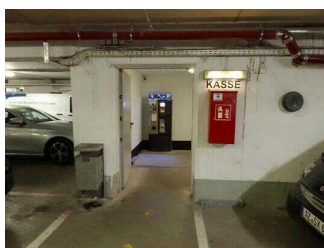
Die Beschilderung ist nicht in Brailleschrift vorhanden.

Der Aufzug bedient nur zwei Etagen.

## Tür

### Tiefgaragentür (UG)

---



Tiefgaragentür (UG)

(c)Julia Marmulla

---

Art der Tür: Einflügel

Die Tür wird mit eigenem Kraftaufwand geöffnet.

Die Tür bzw. der Türrahmen ist visuell kontrastreich zur Umgebung abgesetzt.

### Tür zum Treppenhaus (UG)

Art der Tür: Einflügel

Die Tür wird mit eigenem Kraftaufwand geöffnet.

Die Tür bzw. der Türrahmen ist nicht visuell kontrastreich zur Umgebung abgesetzt.

## Vorplatz Parkplatz

---



Vorplatz Parkplatz

(c)Julia Marmulla



Vorplatz Parkplatz

(c)Julia Marmulla

---

## Vorplatz Parkplatz

---



### Vorplatz Parkplatz

(c)Julia Marmulla

---

Es ist ein Parkplatz vorhanden.

Es ist mindestens 1 Parkplatz für Menschen mit Behinderung vorhanden.

Es gibt 1 Stellplatz/-plätze für Menschen mit Behinderung.

Stellplatzbreite: 255 cm

Stellplatzlänge: 535 cm

Entfernung des Stellplatzes/der Stellplätze für Menschen mit Behinderung zum Eingangsbereich: 30 m

Der Stellplatz / die Stellplätze für Menschen mit Behinderung ist/sind gekennzeichnet.

## Weg außen

### Weg über den Vorplatz zur Rampe/Treppe im Eingangsbereich

---



### Weg über den Vorplatz zur Rampe/Treppe im Eingangsbereich

(c)Julia Marmulla

---

Breite des Weges: 200 cm

Länge des Weges: 200 m

Es ist keine Gehwegbegrenzung vorhanden.



## Weg über den Vorplatz

---



Weg über den Vorplatz (erschütterungsarm)

(c)Julia Marmulla



Weg über den Vorplatz

(c)Julia Marmulla



Weg über den Vorplatz (nicht erschütterungsarm)

(c)Julia Marmulla

---

Breite des Weges: 200 cm

Länge des Weges: 50 m

Es ist keine Gehwegbegrenzung vorhanden.

Anmerkungen für den Gast: Zwischen Aufzug, WC und Eingangsbereich wurde das Kopfsteinpflaster behandelt, so dass es erschütterungsarm ist (nicht erschütterungsfrei). Vom Parkplatz über die Straße bis zur Rampe hat diese Maßnahme nicht stattgefunden.

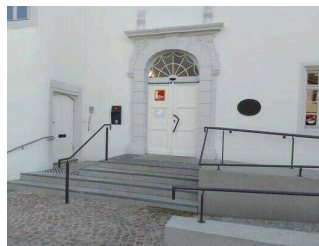
## Eingang

---



Eingang

(c)Julia Marmulla



Eingang

(c)Julia Marmulla



Eingang

(c)Julia Marmulla



Eingang

(c)Julia Marmulla

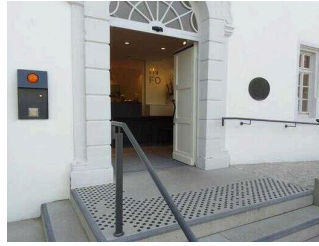
# Eingang

---



Eingang

(c)Julia Marmulla



Eingang

(c)Julia Marmulla



Eingang

(c)Julia Marmulla

---

Der Eingangsbereich ist nicht visuell kontrastreich zur Umgebung abgesetzt.

Der Eingangsbereich ist nicht durch einen taktil wahrnehmbaren Bodenbelagswechsel erkennbar.

Eingangstür

Art der Tür: Zweiflügel

Die Tür wird ohne eigenen Kraftaufwand (Drücker, Lichtschranke, Bewegungsmelder etc.) geöffnet.

Die Tür bzw. der Türrahmen ist nicht visuell kontrastreich zur Umgebung abgesetzt.

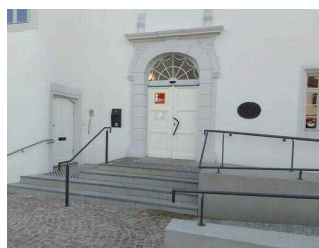
## Treppe im Eingangsbereich

---



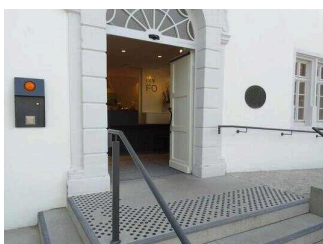
Treppe im Eingangsbereich

(c)Julia Marmulla



Treppe im Eingangsbereich

(c)Julia Marmulla



Treppe im Eingangsbereich

(c)Julia Marmulla

---

Vorhandene Schwellen/Stufen: 3

Höhe der Schwellen/Stufen: 17 cm

Die Treppe hat gerade Läufe.

Die Treppe hat beidseitige Handläufe.

Die Handläufe werden am Anfang und am Ende der Treppenläufe mehr als 28 cm waagrecht weitergeführt.

Es sind taktile Informationen zum Stockwerk am Anfang und am Ende der Treppenläufe vorhanden.

Mindestens die erste und letzte Stufe weisen mit der waagrechten und senkrechten Stufenfläche visuell kontrastreiche Kanten auf.

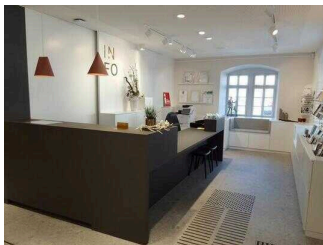
Es besteht ein visueller Kontrast zwischen dem Fußbodenbelag und Treppenauf- oder abgängen.

Es besteht ein taktiler Kontrast zwischen dem Fußbodenbelag und Treppenauf- oder abgängen.

Die Treppe ist hell und blendfrei ausgeleuchtet.

## Beratungsraum

---



Beratungsraum

(c)Julia Marmulla

---

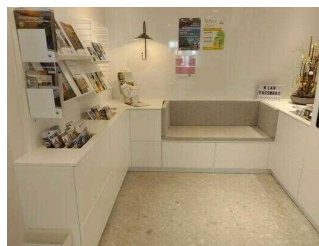
## Beratungsraum

---



Beratungsraum

(c)Julia Marmulla



Beratungsraum

(c)Julia Marmulla

---

BREITE des Raums: 8 m

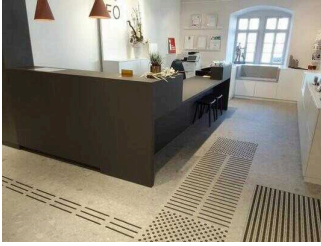
TIEFE des Raums: 4 m

Es sind keine Hindernisse, z.B. in den Raum ragende Gegenstände, vorhanden.



## Counter

---



Counter

(c)Julia Marmulla

---

## Counter

---



Counter

(c)Julia Marmulla

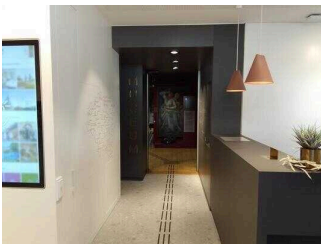
---

Die Gehbahn von der Eingangstür zum Schalter/Tresen/zur Kasse ist mit visuell kontrastreichen Markierungen (z.B. Teppich) gekennzeichnet.

Die Gehbahn von der Eingangstür zum Schalter/Tresen/zur Kasse ist mit taktil erfassbaren Markierungen (z.B. Bodenindikatoren) gekennzeichnet.

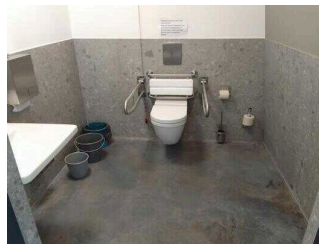
## WC im Museumsbereich

---



WC im Museumsbereich

(c)Julia Marmulla



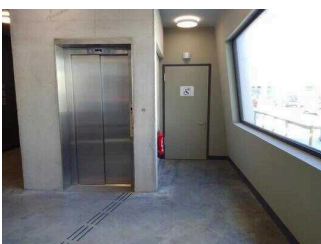
WC im Museumsbereich

(c)Julia Marmulla

---

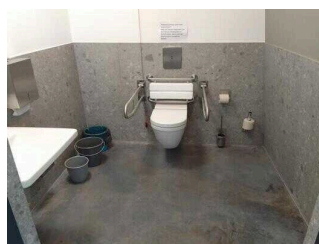
## WC für Menschen mit Behinderungen im Museumsbereich

---



WC für Menschen mit Behinderungen im Museumsbereich

(c)Julia Marmulla



WC für Menschen mit Behinderungen im Museumsbereich

(c)Julia Marmulla

---



## WC für Menschen mit Behinderungen im Museumsbereich

(c)Julia Marmulla

---

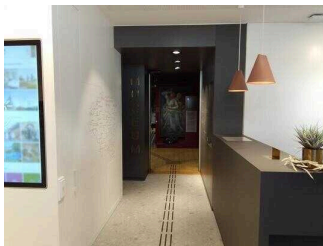
Tür zum öffentlichen WC

Art der Tür: Einflügel

Die Tür wird mit eigenem Kraftaufwand geöffnet.

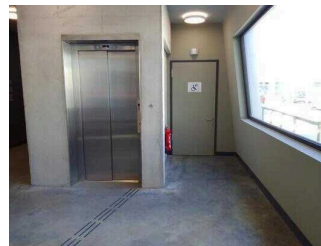
Die Tür bzw. der Türrahmen ist visuell kontrastreich zur Umgebung abgesetzt.

## Weg vom Beratungsraum zum WC für Menschen mit Behinderungen im Museumsbereich



Weg vom Beratungsraum zum WC für Menschen mit Behinderungen im Museumsbereich

(c)Julia Marmulla



Weg vom Beratungsraum zum WC für Menschen mit Behinderungen im Museumsbereich

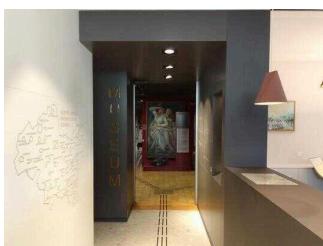
(c)Julia Marmulla

---

Länge des Flurs/Weges/Ganges: 25 m

Es sind keine Hindernisse, z.B. in den Weg ragende Gegenstände, vorhanden.

## Tür / Durchgang zum Museumsbereich



Tür / Durchgang zum Museumsbereich

(c)Julia Marmulla

---

Art der Tür / des Durchgangs: Sonstige

Die Tür wird ohne eigenen Kraftaufwand (Drücker, Lichtschranke, Bewegungsmelder etc.) geöffnet.

Die Tür bzw. der Türrahmen ist visuell kontrastreich zur Umgebung abgesetzt.

## WC im Vorplatzbereich

---



WC im Vorplatzbereich

(c)Julia Marmulla



WC im Vorplatzbereich

(c)Julia Marmulla

---

## WC für Menschen mit Behinderungen im Vorplatzbereich

---



WC-Tür

(c)Julia Marmulla



Beschilderung

(c)Julia Marmulla



WC

(c)Julia Marmulla



Waschbecken

(c)Julia Marmulla

---

Tür zum öffentlichen WC

Art der Tür: Einflügel

Die Tür wird mit eigenem Kraftaufwand geöffnet.

Die Tür bzw. der Türrahmen ist visuell kontrastreich zur Umgebung abgesetzt.

## Weg über den Vorplatz

---



Weg über den Vorplatz (erschütterungsarm)

(c)Julia Marmulla



Weg über den Vorplatz

(c)Julia Marmulla

---



Weg über den Vorplatz (nicht erschütterungsarm)

(c)Julia Marmulla

---

Breite des Weges: 200 cm

Länge des Weges: 50 m

Es ist keine Gehwegbegrenzung vorhanden.

Anmerkungen für den Gast: Zwischen Aufzug, WC und Eingangsbereich wurde das Kopfsteinpflaster behandelt, so dass es erschütterungsarm ist (nicht erschütterungsfrei). Vom Parkplatz über die Straße bis zur Rampe hat diese Maßnahme nicht stattgefunden.

## Visuell taktile Gestaltung

---



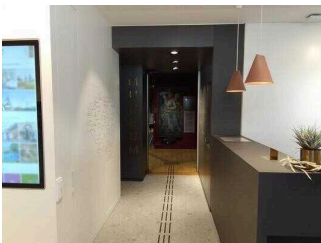
Visuell taktile Gestaltung

(c)Julia Marmulla



Visuell taktile Gestaltung

(c)Julia Marmulla



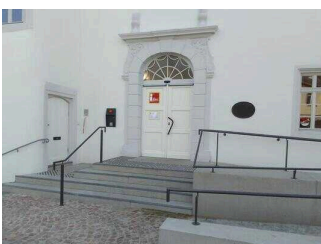
Visuell taktile Gestaltung

(c)Julia Marmulla

---

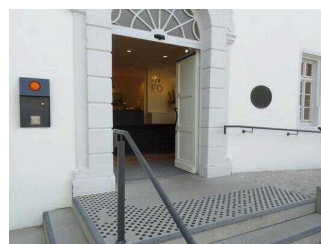
## Visuell taktile Gestaltung

---



Visuell taktile Gestaltung

(c)Julia Marmulla



Visuell taktile Gestaltung

(c)Julia Marmulla



## Visuell taktile Gestaltung

(c)Julia Marmulla



## Visuell taktile Gestaltung

(c)Julia Marmulla

---

## Alarm/Hilfsmittel

### Alarm/Hilfsmittel

Assistenzhunde (Begleithunde, Blindenführhunde etc.) dürfen in alle relevanten Bereiche/Räume des Betriebes/Angebotes mitgebracht werden.

## Führungen

### Führung

Es werden Führungen für Menschen mit Sehbehinderung angeboten.

Es werden Führungen für blinde Menschen angeboten.

Die Gästeführer sind so ausgebildet, dass Menschen mit Sehbehinderung an jeder Führung teilnehmen können.

Die Gästeführer sind so ausgebildet, dass blinde Menschen an jeder Führung teilnehmen können.

Während der Führungen werden Exponate zum Tasten integriert.