

Tourist Information Alzeyer Land & Rheinhessische Schweiz

Antoniterstraße 41
55232 Alzey

Tel: +49 6731 499364
Fax: +49 6731 990885

touristinfo@alzey.de
<http://www.alzeyer-land.de>

Informationen für Menschen mit Gehbehinderung und Rollstuhlfahrer

Die Informationen zur Barrierefreiheit wurden am 4. Mai 2023 im Rahmen des Systems "Reisen für Alle" erhoben und sind geprüft.

Detailinformationen zu Treppen, Aufzügen / Treppenliften, Rampen, Automaten und speziellen Türen auf dem Weg zu einzelnen Bereichen finden Sie in der entsprechenden Kategorie.

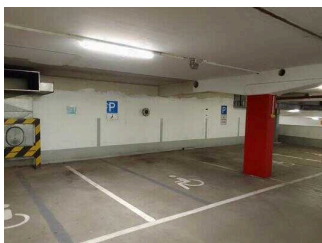
Fotos zur Einrichtung



Tourist Information
Alzeyer Land &
Rheinhessische
Schweiz

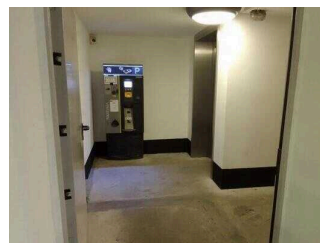
©Robert Dieth

Tiefgaragen Parkplatz



Tiefgaragen Parkplatz

(c)Julia Marmulla



Tiefgaragen Parkplatz

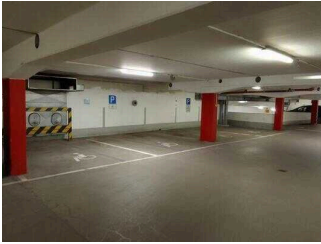
(c)Julia Marmulla



Tiefgaragen Parkplatz

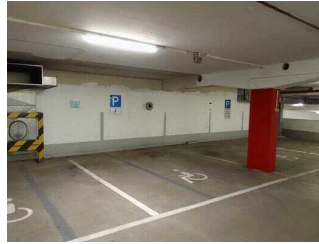
(c)Julia Marmulla

Tiefgaragen Parkplatz (UG)



Tiefgaragen Parkplatz

(c)Julia Marmulla



Tiefgaragen Parkplatz

(c)Julia Marmulla

Es ist ein Parkplatz vorhanden.

Es ist mindestens 1 Parkplatz für Menschen mit Behinderung vorhanden.

Es gibt 4 Stellplatz/-plätze für Menschen mit Behinderung.

Stellplatzbreite: 348 cm

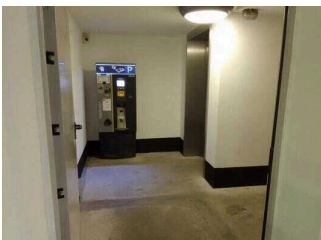
Stellplatzlänge: 505 cm

Der Parkplatz ist von der Oberflächenbeschaffenheit her erschütterungsarm und leicht begehb- und befahrbar (z.B. Asphalt, engfugige Platten, etc.).

Entfernung des Stellplatzes/der Stellplätze für Menschen mit Behinderung zum Eingangsbereich: 80 m

Der Stellplatz / die Stellplätze für Menschen mit Behinderung ist/sind gekennzeichnet.

Parkautomat in der Tiefgarage



Parkautomat in der Tiefgarage

(c)Julia Marmulla



Parkautomat in der Tiefgarage

(c)Julia Marmulla

BREITE der Bewegungsfläche vor dem Automaten: 180 cm

TIEFE der Bewegungsfläche vor dem Automaten: 200 cm

HÖCHSTE Stelle der Bedienelemente vom Boden aus: 130 cm

NIEDRIGSTE Stelle der Bedienelemente vom Boden aus: 97 cm

Weg über den Vorplatz



Weg über den Vorplatz (erschütterungsarm)

(c)Julia Marmulla



Weg über den Vorplatz

(c)Julia Marmulla



Weg über den Vorplatz (nicht erschütterungsarm)

(c)Julia Marmulla

Breite des Weges: 200 cm

Länge des Weges: 50 m

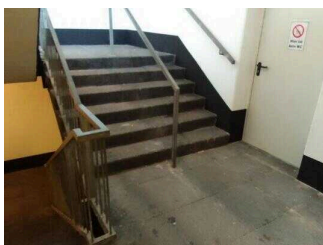
Der Weg ist von der Oberflächenbeschaffenheit her erschütterungsarm und leicht begeh- und befahrbar (z.B. Asphalt, engfugige Platten, etc.).

Maximale Längsneigung des Weges: 0 %

Maximale Längsneigung über eine Strecke von 50 m.

Anmerkungen für den Gast: Zwischen Aufzug, WC und Eingangsbereich wurde das Kopfsteinpflaster behandelt, so dass es erschütterungsarm ist (nicht erschütterungsfrei). Vom Parkplatz über die Straße bis zur Rampe hat diese Maßnahme nicht stattgefunden.

Treppe von der Tiefgarage zum Vorplatz



Treppe von der Tiefgarage zum Vorplatz

(c)Julia Marmulla

Vorhandene Schwellen/Stufen: 18

Höhe der Schwellen/Stufen: 17 cm

Die Treppe hat gerade Läufe.

Die Treppe hat beidseitige Handläufe.

Aufzug von der Tiefgarage zum Vorplatz



Aufzug von der Tiefgarage zum Vorplatz

(c)Julia Marmulla



Aufzug von der Tiefgarage zum Vorplatz

(c)Julia Marmulla

BREITE der Bewegungsfläche vor dem Aufzug beim Einstieg: 200 cm

TIEFE der Bewegungsfläche vor dem Aufzug beim Einstieg: 180 cm

Lichte Durchgangsbreite der Aufzugtür: 90 cm

BREITE der Kabine innen: 107 cm

TIEFE der Kabine innen: 138 cm

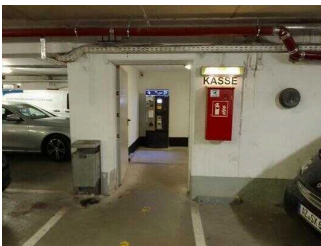
BREITE der Bewegungsfläche vor dem Aufzug beim Ausstieg: 200 cm

TIEFE der Bewegungsfläche vor dem Aufzug beim Ausstieg: 200 cm

Es gibt ein horizontales Bedientableau.

Tür

Tiefgaragentür (UG)



Tiefgaragentür (UG)

(c)Julia Marmulla

Lichte Breite des Durchgangs: 112 cm

Art der Tür: Einflügel

Die Tür wird mit eigenem Kraftaufwand geöffnet.

BREITE der kleineren Bewegungsfläche vor/hinter der Tür: 180 cm

TIEFE der kleineren Bewegungsfläche vor/hinter der Tür: 200 cm

Höhe der Türschwelle: 0 cm

Tür zum Treppenhaus (UG)

Lichte Breite des Durchgangs: 88 cm

Art der Tür: Einflügel

Die Tür wird mit eigenem Kraftaufwand geöffnet.

BREITE der kleineren Bewegungsfläche vor/hinter der Tür: 180 cm

TIEFE der kleineren Bewegungsfläche vor/hinter der Tür: 200 cm

Höhe der Türschwelle: 0 cm

Vorplatz Parkplatz



Vorplatz Parkplatz

(c)Julia Marmulla



Vorplatz Parkplatz

(c)Julia Marmulla

Vorplatz Parkplatz



Vorplatz Parkplatz

(c)Julia Marmulla

Es ist ein Parkplatz vorhanden.

Es ist mindestens 1 Parkplatz für Menschen mit Behinderung vorhanden.

Es gibt 1 Stellplatz/-plätze für Menschen mit Behinderung.

Stellplatzbreite: 255 cm

Stellplatzlänge: 535 cm

Der Parkplatz ist von der Oberflächenbeschaffenheit her nicht erschütterungsarm und leicht begeh- und befahrbar (z.B. Asphalt, engfugige Platten, etc.).

Entfernung des Stellplatzes/der Stellplätze für Menschen mit Behinderung zum Eingangsbereich: 30 m

Der Stellplatz / die Stellplätze für Menschen mit Behinderung ist/sind gekennzeichnet.

Weg außen

Weg über den Vorplatz zur Rampe/Treppe im Eingangsbereich



Weg über den Vorplatz zur Rampe/Treppe im Eingangsbereich

(c)Julia Marmulla

Breite des Weges: 200 cm

Länge des Weges: 200 m

Der Weg ist von der Oberflächenbeschaffenheit her nicht erschütterungsarm und leicht begeh- und befahrbar (z.B. Asphalt, engfugige Platten, etc.).

Maximale Längsneigung des Weges: 0 %

Maximale Längsneigung über eine Strecke von 30 m.

Weg über den Vorplatz



Weg über den Vorplatz (erschütterungsarm)

(c)Julia Marmulla



Weg über den Vorplatz

(c)Julia Marmulla



Weg über den Vorplatz (nicht erschütterungsarm)

(c)Julia Marmulla

Breite des Weges: 200 cm

Länge des Weges: 50 m

Der Weg ist von der Oberflächenbeschaffenheit her erschütterungsarm und leicht begeh- und befahrbar (z.B. Asphalt, engfugige Platten, etc.).

Maximale Längsneigung des Weges: 0 %

Maximale Längsneigung über eine Strecke von 50 m.

Anmerkungen für den Gast: Zwischen Aufzug, WC und Eingangsbereich wurde das Kopfsteinpflaster behandelt, so dass es erschütterungsarm ist (nicht erschütterungsfrei). Vom Parkplatz über die Straße bis zur Rampe hat diese Maßnahme nicht stattgefunden.

Eingang



Eingang

(c)Julia Marmulla



Eingang

(c)Julia Marmulla



Eingang

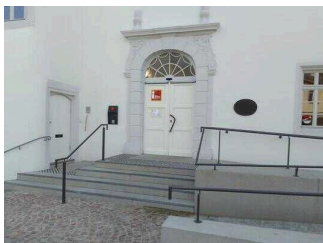
(c)Julia Marmulla



Eingang

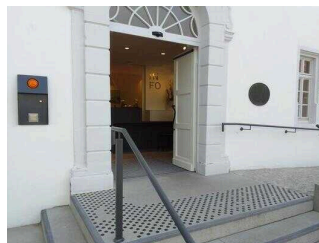
(c)Julia Marmulla

Eingang



Eingang

(c)Julia Marmulla



Eingang

(c)Julia Marmulla



Eingang

(c)Julia Marmulla

Der Eingang / Zugang ins Gebäude ist stufenlos möglich.

Eingangstür

Lichte Breite des Durchgangs: 142 cm

Art der Tür: Zweiflügel

Die Tür wird ohne eigenen Kraftaufwand (Drücker, Lichtschranke, Bewegungsmelder etc.) geöffnet.

BREITE der kleineren Bewegungsfläche vor/hinter der Tür: 160 cm

TIEFE der kleineren Bewegungsfläche vor/hinter der Tür: 148 cm

Höhe der Türschwelle: 0 cm

Treppe im Eingangsbereich



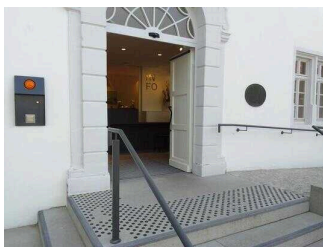
Treppe im Eingangsbereich

(c)Julia Marmulla



Treppe im Eingangsbereich

(c)Julia Marmulla



Treppe im Eingangsbereich

(c)Julia Marmulla

Vorhandene Schwellen/Stufen: 3

Höhe der Schwellen/Stufen: 17 cm

Die Treppe hat gerade Läufe.

Die Treppe hat beidseitige Handläufe.

Rampe im Eingangsbereich



Rampe im Eingangsbereich

(c)Julia Marmulla



Rampe im Eingangsbereich

(c)Julia Marmulla

Maximale Längsneigung der Rampe: 5,5 %

Geringste nutzbare Laufbreite: 150 cm

Länge des längsten Rampenlaufs: 5 m

Mindestlänge der Zwischenpodeste: 1 cm

Die Rampe hat einschließlich ggf. vorhandener Podeste eine Gesamtlänge von 13 m.

Die Rampe hat beidseitige Handläufe.

Es sind keine Handläufe vorhanden.

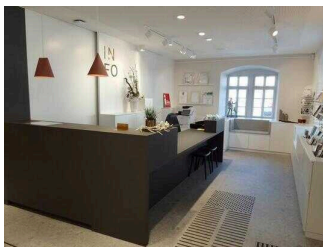
BREITE der Bewegungsfläche vor der Rampe: 200 cm

TIEFE der Bewegungsfläche vor der Rampe: 200 cm

BREITE der Bewegungsfläche am Ende der Rampe: 148 cm

TIEFE der Bewegungsfläche am Ende der Rampe: 160 cm

Beratungsraum



Beratungsraum

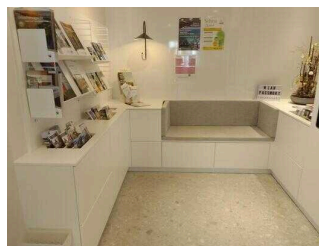
(c)Julia Marmulla

Beratungsraum



Beratungsraum

(c)Julia Marmulla



Beratungsraum

(c)Julia Marmulla

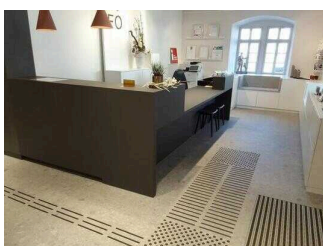
BREITE des Raums: 8 m

TIEFE des Raums: 4 m

Breite des schmalsten Durchgangs im Raum: 148 cm

Es sind Sitzgelegenheiten vorhanden.

Counter



Counter

(c)Julia Marmulla

Counter



Counter

(c)Julia Marmulla

BREITE der Bewegungsfläche vor dem Schalter/Tresen/der Kasse: 200 cm

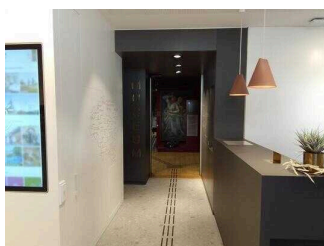
TIEFE der Bewegungsfläche vor dem Schalter/Tresen/der Kasse: 148 cm

Der Schalter/Tresen/die Kasse ist an der höchsten Stelle 115 cm hoch.

Der Schalter/Tresen/die Kasse ist an der niedrigsten Stelle 85 cm hoch.

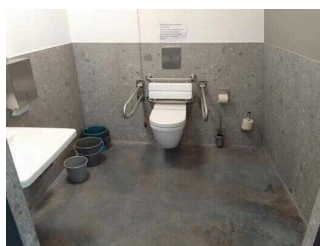
Es ist eine andere, gleichwertige Kommunikationsmöglichkeit im Sitzen vorhanden.

WC im Museumsbereich



WC im
Museumsbereich

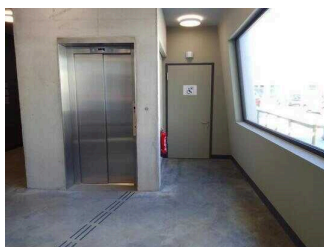
(c)Julia Marmulla



WC im
Museumsbereich

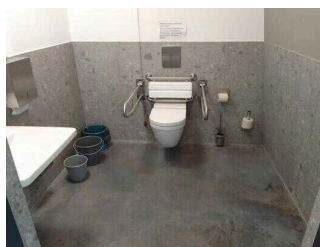
(c)Julia Marmulla

WC für Menschen mit Behinderungen im Museumsbereich



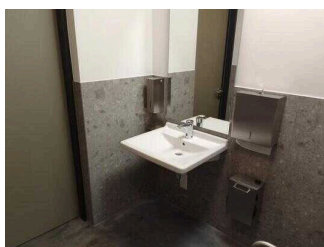
WC für Menschen mit
Behinderungen im
Museumsbereich

(c)Julia Marmulla



WC für Menschen mit
Behinderungen im
Museumsbereich

(c)Julia Marmulla



WC für Menschen mit
Behinderungen im
Museumsbereich

(c)Julia Marmulla

Tür zum öffentlichen WC

Lichte Breite des Durchgangs: 90 cm

Art der Tür: Einflügel

Die Tür wird mit eigenem Kraftaufwand geöffnet.

Die kleinere Bewegungsfläche vor/hinter der Tür ist 146 cm tief und 152 cm breit.

Höhe der Türschwelle: 0 cm

Die Tür öffnet nach außen.

Die WC-Tür ist ohne Schlüssel zu öffnen.

WC

Es ist ein Unisex-WC vorhanden.

Es ist ein WC für Menschen mit Behinderung vorhanden.

Tiefe der WC-Schüssel: 70 cm

BREITE der Bewegungsfläche LINKS neben dem WC: 90 cm

TIEFE der Bewegungsfläche LINKS neben dem WC: 70 cm

BREITE der Bewegungsfläche RECHTS neben dem WC: 88 cm

TIEFE der Bewegungsfläche RECHTS neben dem WC: 70 cm

BREITE der Bewegungsfläche vor dem WC: 152 cm

TIEFE der Bewegungsfläche vor dem WC: 146 cm

Höhe des Toilettensitzes: 54,5 cm

Es ist ein Haltegriff links vom WC vorhanden.

Höhe des linken Haltegriffes: 75 cm

Länge des linken Haltegriffes: 85 cm

Der Haltegriff links vom WC ist hochklappbar.

Es ist ein Haltegriff rechts vom WC vorhanden.

Höhe des rechten Haltegriffes: 75 cm

Länge des rechten Haltegriffes: 85 cm

Der Haltegriff rechts vom WC ist hochklappbar.

Es sind links und rechts vom WC Haltegriffe vorhanden.

Der Abstand zwischen dem linken und dem rechten Haltegriff beträgt 70 cm.

Waschbecken

BREITE der Bewegungsfläche vor dem Waschbecken: 146 cm

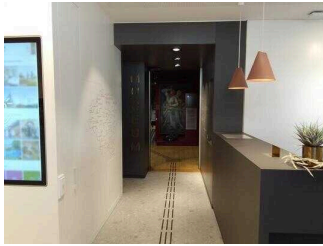
TIEFE der Bewegungsfläche vor dem Waschbecken: 152 cm

Höhe des Waschbeckens (Oberkante vorne): 79 cm

Das Waschbecken ist unterfahrbar in einer Höhe von 67 cm und einer Tiefe von mindestens 30 cm.

Der Spiegel ist im Stehen und Sitzen einsehbar.

Weg vom Beratungsraum zum WC für Menschen mit Behinderungen im Museumsbereich



Weg vom
Beratungsraum zum
WC für Menschen mit
Behinderungen im
Museumsbereich

(c)Julia Marmulla



Weg vom
Beratungsraum zum
WC für Menschen mit
Behinderungen im
Museumsbereich

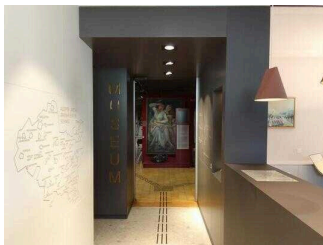
(c)Julia Marmulla

Länge des Flurs/Weges/Ganges: 25 m

Mindestbreite des Flurs/Weges/Ganges: 200 cm

Vorhandene Durchgänge sind mindestens 88 cm breit.

Tür / Durchgang zum Museumsbereich



Tür / Durchgang zum
Museumsbereich

(c)Julia Marmulla

Lichte Breite des Durchgangs: 118 cm

Art der Tür / des Durchgangs: Sonstige

Die Tür wird ohne eigenen Kraftaufwand (Drücker, Lichtschranke, Bewegungsmelder etc.) geöffnet.

BREITE der kleineren Bewegungsfläche vor/hinter der Tür: 120 cm

TIEFE der kleineren Bewegungsfläche vor/hinter der Tür: 200 cm

Höhe der Türschwelle: 0 cm

WC im Vorplatzbereich



WC im
Vorplatzbereich

(c)Julia Marmulla



WC im
Vorplatzbereich

(c)Julia Marmulla

WC für Menschen mit Behinderungen im Vorplatzbereich



WC-Tür

(c)Julia Marmulla



Beschilderung

(c)Julia Marmulla



WC

(c)Julia Marmulla



Waschbecken

(c)Julia Marmulla

Tür zum öffentlichen WC

Lichte Breite des Durchgangs: 90 cm

Art der Tür: Einflügel

Die Tür wird mit eigenem Kraftaufwand geöffnet.

Die kleinere Bewegungsfläche vor/hinter der Tür ist 145 cm tief und 200 cm breit.

Höhe der Türschwelle: 0 cm

Die Tür öffnet nach außen.

Die WC-Tür ist mit einem Euroschlüssel zu öffnen.

WC

Es ist ein Unisex-WC vorhanden.

Es ist ein WC für Menschen mit Behinderung vorhanden.

Tiefe der WC-Schüssel: 70 cm

BREITE der Bewegungsfläche LINKS neben dem WC: 150 cm

TIEFE der Bewegungsfläche LINKS neben dem WC: 70 cm

BREITE der Bewegungsfläche RECHTS neben dem WC: 89 cm

TIEFE der Bewegungsfläche RECHTS neben dem WC: 70 cm

BREITE der Bewegungsfläche vor dem WC: 200 cm

TIEFE der Bewegungsfläche vor dem WC: 145 cm

Höhe des Toilettensitzes: 48 cm

Es ist ein Haltegriff links vom WC vorhanden.

Höhe des linken Haltegriffes: 75 cm

Länge des linken Haltegriffes: 83 cm

Der Haltegriff links vom WC ist hochklappbar.

Es ist ein Haltegriff rechts vom WC vorhanden.

Höhe des rechten Haltegriffes: 75 cm

Länge des rechten Haltegriffes: 83 cm

Der Haltegriff rechts vom WC ist hochklappbar.

Es sind links und rechts vom WC Haltegriffe vorhanden.

Der Abstand zwischen dem linken und dem rechten Haltegriff beträgt 72 cm.

Waschbecken

BREITE der Bewegungsfläche vor dem Waschbecken: 145 cm

TIEFE der Bewegungsfläche vor dem Waschbecken: 200 cm

Höhe des Waschbeckens (Oberkante vorne): 78 cm

Das Waschbecken ist unterfahrbar in einer Höhe von 67 cm und einer Tiefe von mindestens 30 cm.

Der Spiegel ist im Stehen und Sitzen einsehbar.

Weg über den Vorplatz



Weg über
den Vorplatz
(erschütterungsarm)

(c)Julia Marmulla



Weg über den
Vorplatz

(c)Julia Marmulla



Weg über den
Vorplatz (nicht
erschütterungsarm)

(c)Julia Marmulla

Breite des Weges: 200 cm

Länge des Weges: 50 m

Der Weg ist von der Oberflächenbeschaffenheit her erschütterungsarm und leicht begeh- und befahrbar (z.B. Asphalt, engfugige Platten, etc.).

Maximale Längsneigung des Weges: 0 %

Maximale Längsneigung über eine Strecke von 50 m.

Anmerkungen für den Gast: Zwischen Aufzug, WC und Eingangsbereich wurde das Kopfsteinpflaster behandelt, so dass es erschütterungsarm ist (nicht erschütterungsfrei). Vom Parkplatz über die Straße bis zur Rampe hat diese Maßnahme nicht stattgefunden.

Alarm/Hilfsmittel

Alarm/Hilfsmittel

Assistenzhunde (Begleithunde, Blindenführhunde etc.) dürfen in alle relevanten Bereiche/Räume des Betriebes/Angebotes mitgebracht werden.

Führungen

Führung

Es werden Führungen für Menschen mit Gehbehinderung angeboten.

Es werden Führungen für Rollstuhlfahrer angeboten.

Die Gästeführer sind so ausgebildet, dass Rollstuhlfahrer an jeder Führung teilnehmen können.

Es stehen für Menschen mit Gehbehinderung mobile oder feste Sitzgelegenheiten zur Verfügung, die während der Führung benutzt werden können.

Die gesamte Route der Führung ist für Rollstuhlfahrer stufenlos befahrbar.