

Tourist Information Alzeyer Land & Rheinhessische Schweiz

Antoniterstraße 41
55232 Alzey

Tel: +49 6731 499364
Fax: +49 6731 990885

touristinfo@alzey.de
<http://www.alzeyer-land.de>

Informationen für Gäste mit kognitiven Beeinträchtigungen

Die Informationen zur Barrierefreiheit wurden am 4. Mai 2023 im Rahmen des Systems "Reisen für Alle" erhoben und sind geprüft.

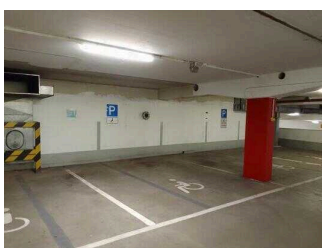
Fotos zur Einrichtung



Tourist Information
Alzeyer Land &
Rheinhessische
Schweiz

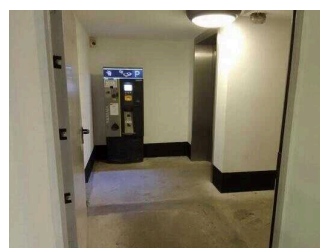
©Robert Dieth

Tiefgaragen Parkplatz



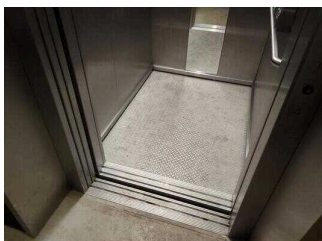
Tiefgaragen Parkplatz

(c)Julia Marmulla



Tiefgaragen Parkplatz

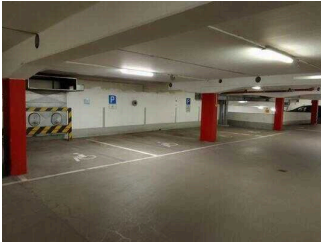
(c)Julia Marmulla



Tiefgaragen Parkplatz

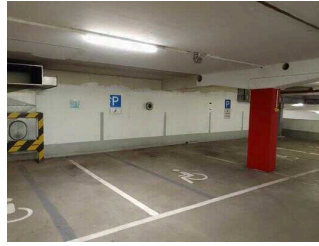
(c)Julia Marmulla

Tiefgaragen Parkplatz (UG)



Tiefgaragen Parkplatz

(c)Julia Marmulla



Tiefgaragen Parkplatz

(c)Julia Marmulla

Es ist ein Parkplatz vorhanden.

Es ist mindestens 1 Parkplatz für Menschen mit Behinderung vorhanden.

Es gibt 4 Stellplatz/-plätze für Menschen mit Behinderung.

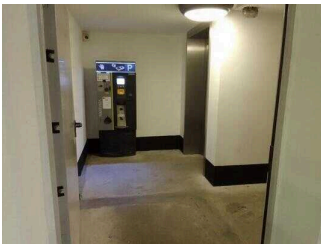
Stellplatzbreite: 348 cm

Stellplatzlänge: 505 cm

Entfernung des Stellplatzes/der Stellplätze für Menschen mit Behinderung zum Eingangsbereich: 80 m

Der Stellplatz / die Stellplätze für Menschen mit Behinderung ist/sind gekennzeichnet.

Parkautomat in der Tiefgarage



Parkautomat in der Tiefgarage

(c)Julia Marmulla



Parkautomat in der Tiefgarage

(c)Julia Marmulla

Die Menüführung durch die wesentlichen Funktionen erfolgt nicht akustisch oder bildhaft.

Weg über den Vorplatz



Weg über den Vorplatz (erschütterungsarm)

(c)Julia Marmulla



Weg über den Vorplatz

(c)Julia Marmulla



Weg über den Vorplatz (nicht erschütterungsarm)

(c)Julia Marmulla

Das Ziel des Weges ist in Sichtweite.

Anmerkungen für den Gast: Zwischen Aufzug, WC und Eingangsbereich wurde das Kopfsteinpflaster behandelt, so dass es erschütterungsarm ist (nicht erschütterungsfrei). Vom Parkplatz über die Straße bis zur Rampe hat diese Maßnahme nicht stattgefunden.

Aufzug von der Tiefgarage zum Vorplatz



Aufzug von der Tiefgarage zum Vorplatz

(c)Julia Marmulla



Aufzug von der Tiefgarage zum Vorplatz

(c)Julia Marmulla

Die Bedienelemente bzw. die Beschilderung sind weder bildhaft noch farblich gestaltet.

Vorplatz Parkplatz



Vorplatz Parkplatz

(c)Julia Marmulla



Vorplatz Parkplatz

(c)Julia Marmulla

Vorplatz Parkplatz



Vorplatz Parkplatz

(c)Julia Marmulla

Es ist ein Parkplatz vorhanden.

Es ist mindestens 1 Parkplatz für Menschen mit Behinderung vorhanden.

Es gibt 1 Stellplatz/-plätze für Menschen mit Behinderung.

Stellplatzbreite: 255 cm

Stellplatzlänge: 535 cm

Entfernung des Stellplatzes/der Stellplätze für Menschen mit Behinderung zum Eingangsbereich: 30 m

Der Stellplatz / die Stellplätze für Menschen mit Behinderung ist/sind gekennzeichnet.

Weg außen

Weg über den Vorplatz zur Rampe/Treppe im Eingangsbereich



Weg über den Vorplatz zur Rampe/Treppe im Eingangsbereich

(c)Julia Marmulla

Das Ziel des Weges ist in Sichtweite.

Weg über den Vorplatz



Weg über den Vorplatz (erschütterungsarm)

(c)Julia Marmulla



Weg über den Vorplatz

(c)Julia Marmulla



Weg über den Vorplatz (nicht erschütterungsarm)

(c)Julia Marmulla

Das Ziel des Weges ist in Sichtweite.

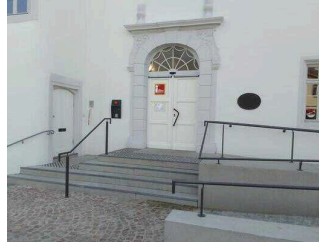
Anmerkungen für den Gast: Zwischen Aufzug, WC und Eingangsbereich wurde das Kopfsteinpflaster behandelt, so dass es erschütterungsarm ist (nicht erschütterungsfrei). Vom Parkplatz über die Straße bis zur Rampe hat diese Maßnahme nicht stattgefunden.

Eingang



Eingang

(c)Julia Marmulla



Eingang

(c)Julia Marmulla



Eingang

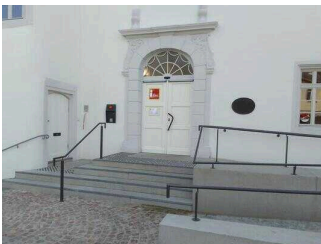
(c)Julia Marmulla



Eingang

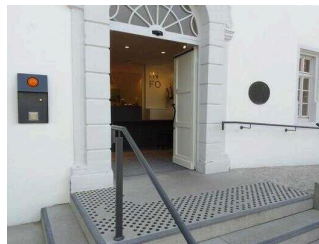
(c)Julia Marmulla

Eingang



Eingang

(c)Julia Marmulla



Eingang

(c)Julia Marmulla

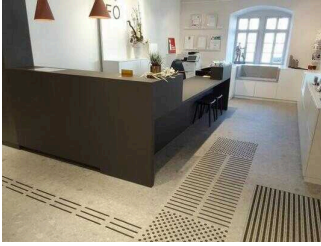


Eingang

(c)Julia Marmulla

Name bzw. Logo des Betriebes/der Einrichtung sind von außen klar erkennbar.

Counter



Counter

(c)Julia Marmulla

Counter

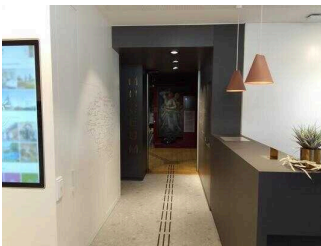


Counter

(c)Julia Marmulla

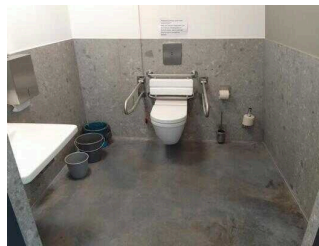
Der Schalter/Tresen/die Kasse ist von der Eingangstür aus direkt sichtbar.

WC im Museumsbereich



WC im Museumsbereich

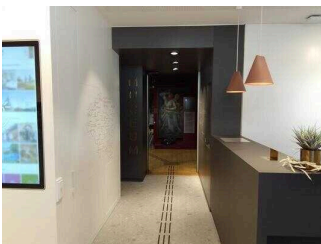
(c)Julia Marmulla



WC im Museumsbereich

(c)Julia Marmulla

Weg vom Beratungsraum zum WC für Menschen mit Behinderungen im Museumsbereich



Weg vom Beratungsraum zum WC für Menschen mit Behinderungen im Museumsbereich

(c)Julia Marmulla



Weg vom Beratungsraum zum WC für Menschen mit Behinderungen im Museumsbereich

(c)Julia Marmulla

Länge des Flurs/Weges/Ganges: 25 m

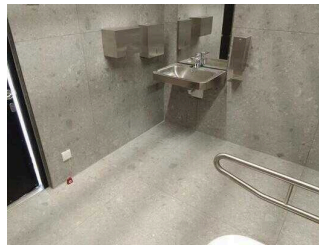
Weder ist das Ziel des Weges in Sichtweite, noch gibt es ein unterbrechungsfreies Wegeleitsystem oder Wegezeichen sichtbarem Abstand.

WC im Vorplatzbereich



WC im Vorplatzbereich

(c)Julia Marmulla



WC im Vorplatzbereich

(c)Julia Marmulla

Weg über den Vorplatz



Weg über den Vorplatz (erschütterungsarm)

(c)Julia Marmulla



Weg über den Vorplatz

(c)Julia Marmulla



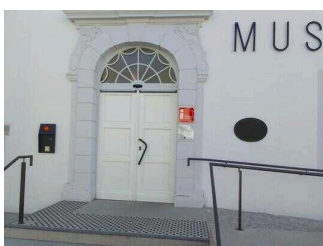
Weg über den Vorplatz (nicht erschütterungsarm)

(c)Julia Marmulla

Das Ziel des Weges ist in Sichtweite.

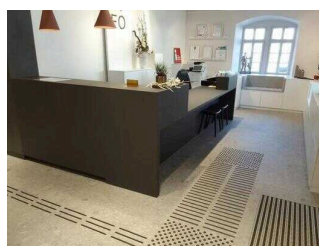
Anmerkungen für den Gast: Zwischen Aufzug, WC und Eingangsbereich wurde das Kopfsteinpflaster behandelt, so dass es erschütterungsarm ist (nicht erschütterungsfrei). Vom Parkplatz über die Straße bis zur Rampe hat diese Maßnahme nicht stattgefunden.

Visuell taktile Gestaltung



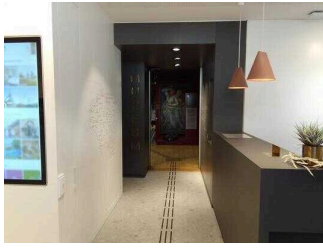
Visuell taktile Gestaltung

(c)Julia Marmulla



Visuell taktile Gestaltung

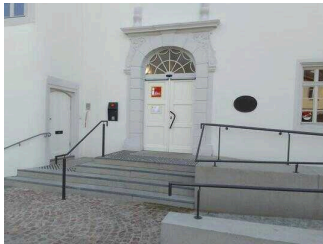
(c)Julia Marmulla



Visuell taktile Gestaltung

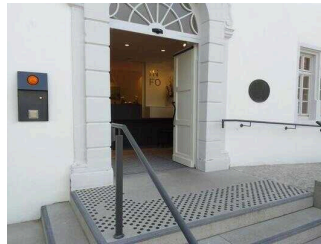
(c)Julia Marmulla

Visuell taktile Gestaltung



Visuell taktile Gestaltung

(c)Julia Marmulla



Visuell taktile Gestaltung

(c)Julia Marmulla



Visuell taktile Gestaltung

(c)Julia Marmulla



Visuell taktile Gestaltung

(c)Julia Marmulla

Alarm/Hilfsmittel

Alarm/Hilfsmittel

Führungen

Führung

Es werden Führungen für Menschen mit kognitiven Beeinträchtigungen angeboten.

Die Gästeführer sind so ausgebildet, dass Menschen mit kognitiven Beeinträchtigungen an jeder Führung teilnehmen können.

Die Inhalte (z.B. Exponate) der Führung für Menschen mit kognitiven Beeinträchtigungen sind leicht verständlich oder werden leicht verständlich (z.B. bildhaft) erklärt.